

¿Cómo está el TIEMPO en ANTIOQUIA?

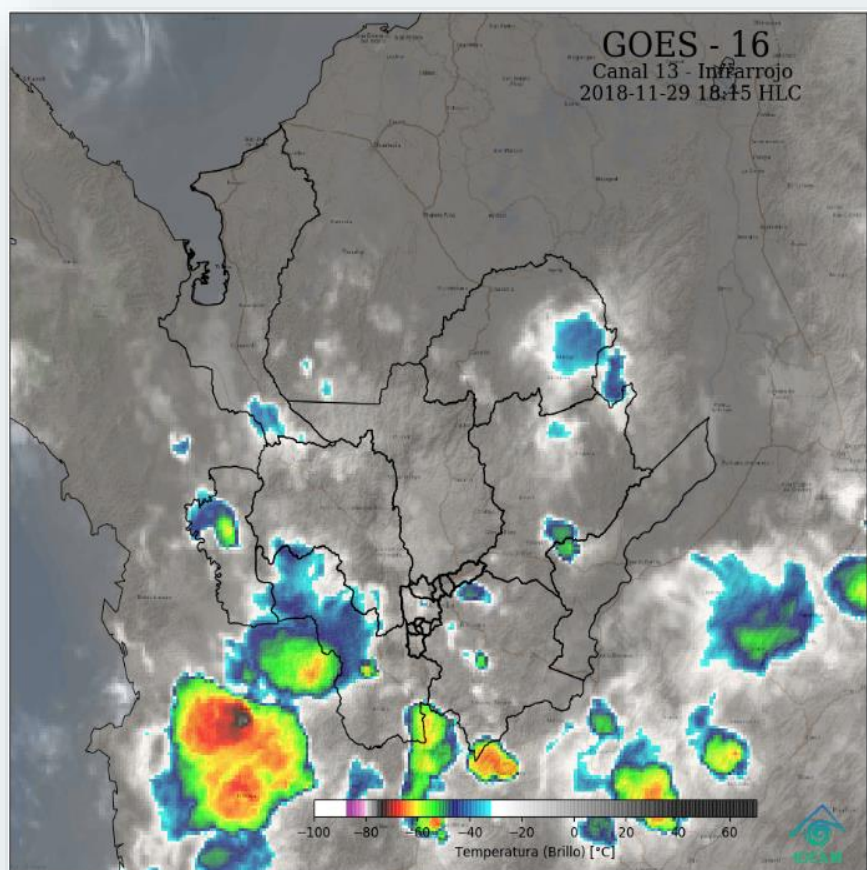
Centro Regional de Pronósticos y Alertas CRPA

Medellín, jueves 29 de Noviembre de 2018
Hora de actualización 6:45 p.m.



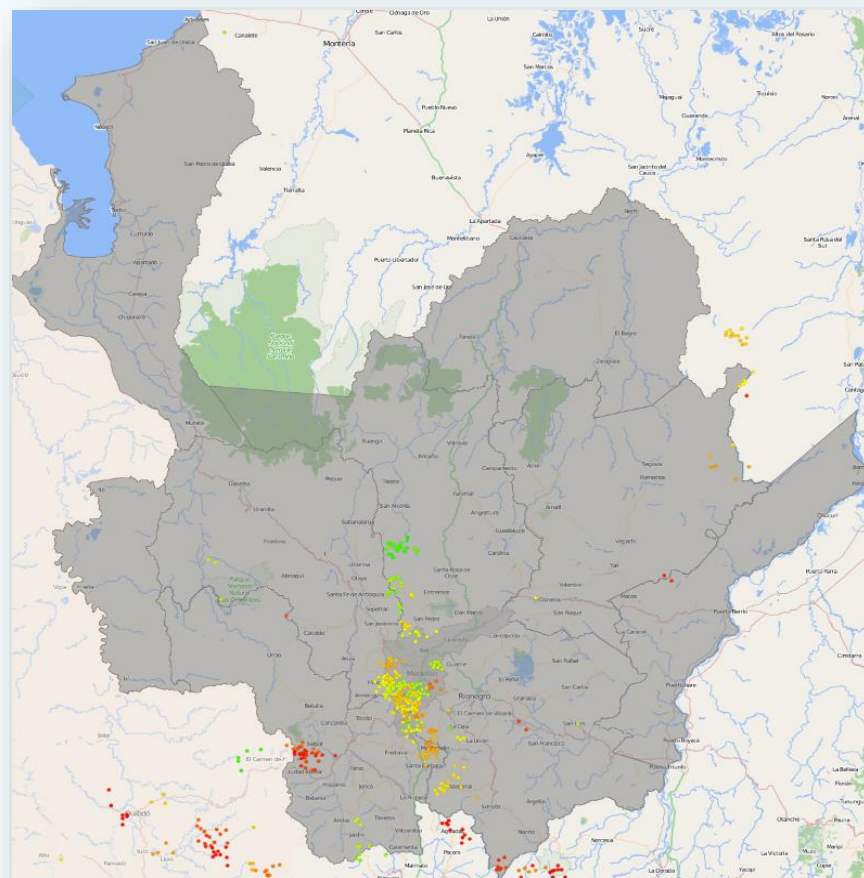
Imagen Satelital

Actividad Eléctrica



Nubosidad representada en la imagen satelital.
Canal Infrarrojo - GOES 13

Noviembre 29 de 2018 - Hora 6:15 p.m.



Descargas eléctricas registradas en el departamento de Antioquia en las últimas 6 horas. Fuente: Keraunos.

Condiciones Meteorológicas Actuales

La tarde de hoy inicio con cielo parcial a ligeramente nublado, en el transcurso de la tarde fue incrementándose el cielo a mayormente nublado con lluvias en amplios sectores; las más fuertes especialmente en el Suroeste, Occidente, Norte y Atrato Medio; lluvias de menor intensidad en lugares del Nordeste, Oriente y Urabá Centro, la actividad eléctrica que se registró fue en lugares de los sectores del Suroeste, Occidente, Oriente, Norte y Nordeste y con mayor intensidad en varios sectores del Valle de Aburra, especialmente al Sur del Área Metropolitana. Tiempo seco en el Magdalena Medio, Bajo Cauca y Urabá Norte.

En la última hora y cierre del boletín finaliza la actividad eléctrica pero persisten algunas lluvias moderadas hacia el Atrato Medio (sur de Murindó), Suroeste, Urabá Centro (Mutatá), Bajo Cauca (El Bagre), Nordeste (Yolombó y Segovia), Oriente (El Carmen de Viboral, Sonsón, Nariño, San Vicente, El Peñol y Guatapé); y ligeras en el Valle de Aburrá.

Lluvias acumuladas últimas 6 horas

De las estaciones automáticas de la red del IDEAM, en las últimas 6 horas los datos más representativos se registraron en Paramo Belmira con 0,3 m.m. Zaragoza 1,3 m.m. Cáceres con 0,5 m.m. Fredonia 0,3m.m. y San Andrés de Cuerquia 0,8 m.m. de precipitación. El resto de estaciones a pesar de las lluvias no reportaron mayores valores, o en su defecto se presentaron lluvias en donde no hay estaciones.



Reporte de variables en los aeropuertos en la última hora:

Medellín

18°C



Viento del suroeste con 9 km/h
HR: 95%

Rionegro

16°C



Viento del noroeste con 7 Km/h.
HR: 100%

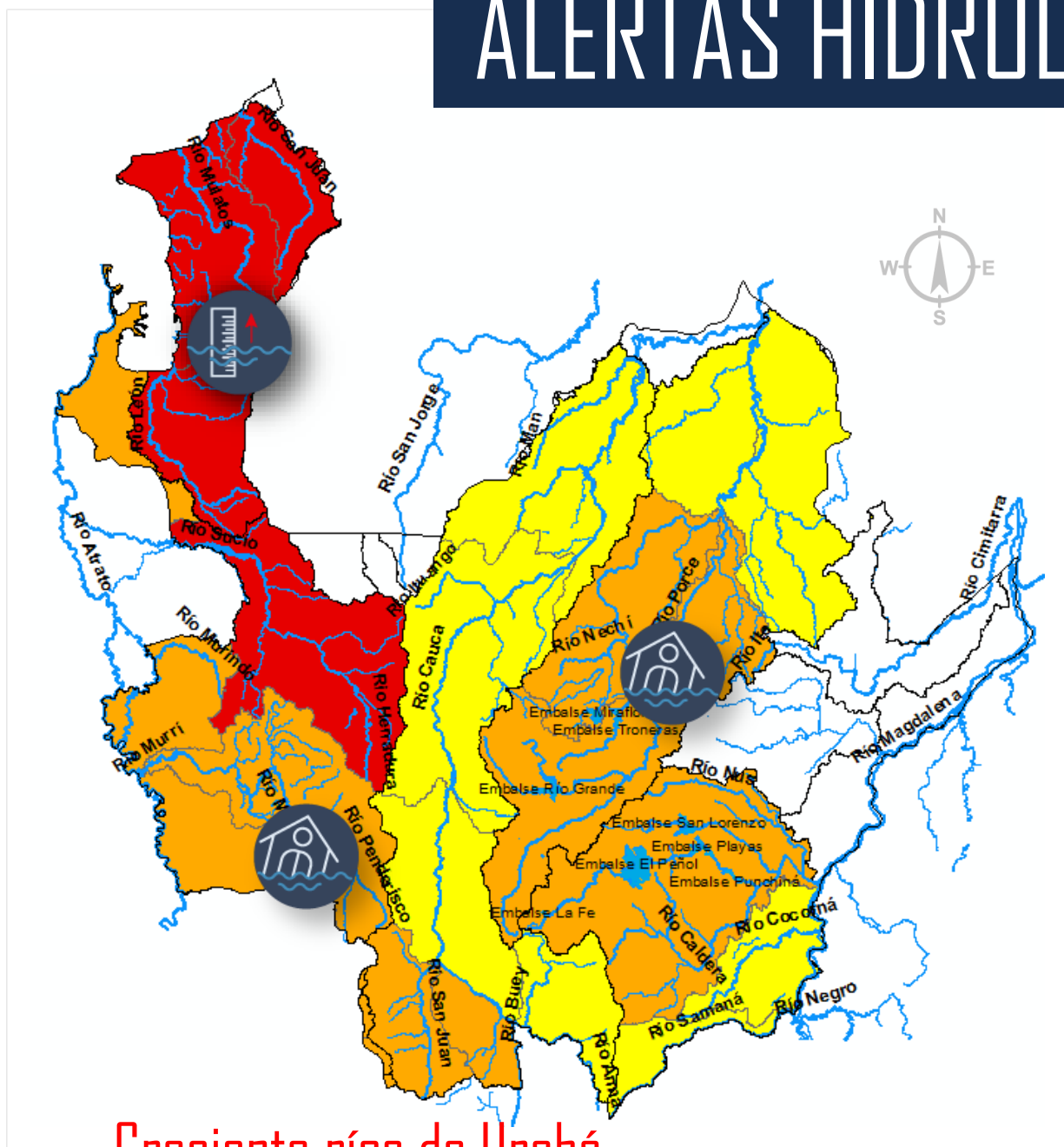
Apartadó

28°C



Viento calma.
HR: 87%

ALERTAS HIDROLÓGICAS



alerta
ROJAS
para tomar
acción

alerta
NARANJAS
para
prepararse

alerta
AMARILLAS
para
informarse

Creciente ríos de Urabá

Crecientes en los ríos León, Mulatos, Vijagual, Zungo, Chigorodó, Carepa, Apartado y Grande.

Crecientes ríos de montaña (Atrato)

El nivel del río Suctio a la altura de los municipios de Dabeiba y Mutatá, se encuentran en condiciones altas.

Crecientes súbitas en AMVA

Quebradas de Medellín y sus alrededores especialmente para los municipios de Itagüí, La Estrella, Bello, Envigado y Caldas, con alta probabilidad de crecientes súbitas en corrientes como La Loca, Canadá Negra, Mal Paso entre otras, incluido el río Medellín y Porce.

NOTA: se observa niveles altos en la Quebrada la Raya, las Aguas y La Presidenta.

Crecientes ríos cuenca media (Atrato)

Desde el municipio Bagadó hacia aguas abajo y en Vigía del Fuerte; y para sus aportantes como son los ríos Bebaramá, Murindó, Bojayá, Napipí, Odogadó, Salaquí, Cacarica.

Crecientes súbitas río Nare

Se mantiene esta alerta por incrementos súbitos de nivel en los ríos Cocorná, Samaná, San Miguel, Guatapé y Nus.

Crecientes ríos de montaña (Atrato)

Probabilidad de crecientes súbitas en la cuenca del río Murri.

Crecientes ríos de montaña (Cauca)

Ríos Tarazá, Man, San José, Nechí y sus afluentes, entre otros ríos de montaña que drenan hacia el río Cauca.

Incrementos en ríos La Miel, Guarín y Samaná

Ríos de montaña de las cuencas de los ríos La Miel, Guarín y directos al Magdalena entre el Nare y La Miel.

Incrementos en el río Cauca (Bolombolo y Caucasia)

Río Cauca y aportantes directos al cauce principal entre Bolombolo y Caucasia.

El IDEAM recomienda a pobladores ribereños especialmente de los municipios donde se han registrado lluvias:

Atrato Medio: Vigía del Fuerte

Suroeste: La Pintada, Amagá, Andes, Salgar, Hispania, Tarso, Pueblorrico, Ciudad Bolívar y Betania.

Oriente: San Carlos, San Rafael, San Luís, Nariño, Argelia, Sonsón, Abejorral, La Unión y El Carmén.

Occidente: Cañasgordas y Dabeiba

Valle de Aburrá: Medellín, La estrella, Caldas Itagüí y Envigado.

alerta
ROJA

alerta
NARANJA

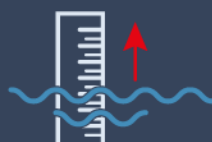
alerta
AMARILLA

Recomendaciones

Alertas
Hidrológicas



Creciente
Súbita



Niveles
Altos



Incremento
Súbitos

CONDICIONES EN EL GOLFO DE URABÁ

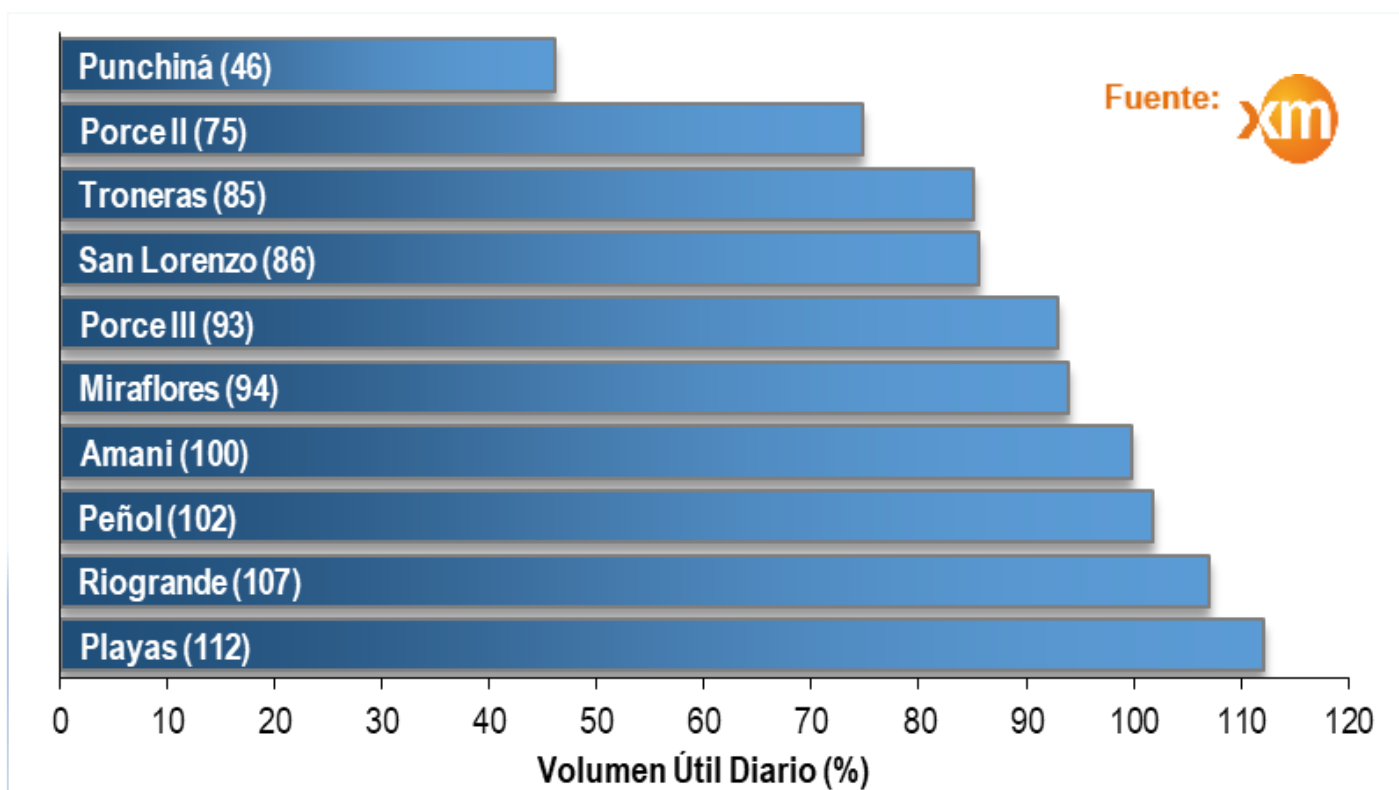
Por Vientos y oleaje

Golfo de Urabá	Velocidad	Dirección	Altura Oleaje
Alta Mar	7 - 13 Km/h		1 - 1.6 Metros
Zonas Costeras	4 - 11 Km/h		

Se sugiere a los pescadores, habitantes costeros, turistas y usuarios de embarcaciones de bajo calado consultar con las Capitanías de Puerto antes de zarpar.



ESTADO DE LOS EMBALSES EN VOLUMEN ÚTIL DIARIO (%)



Vientos Fuertes y Oleaje Alto

2

Conoce #AntioquiaCuenta



Si eres turista infórmate con las capitanías de puerto si vas a viajar.

#PrevencióndelRiesgo
Juntos cuidamos de Antioquia

Inundaciones

1

Conoce #YoCuidoLosRios



Niveles de agua por encima de lo normal debido al desbordamiento de ríos por lluvias torrenciales o subida de las mareas por encima del nivel habitual. Las inundaciones pueden ser súbitas o lentas y en zonas montañosas se pueden presentar crecientes torrenciales.

#PrevencióndelRiesgo
Juntos cuidamos de Antioquia

Alertas Hidrológicas



Oleaje Fuerte



Tiempo Lluvioso



Huracán



Tormentas Eléctricas

ALERTAS POR DESLIZAMIENTOS



Probabilidad media (4)

Por ocurrencia de deslizamientos de tierra en zonas inestables y de alta pendiente en 4 municipios:

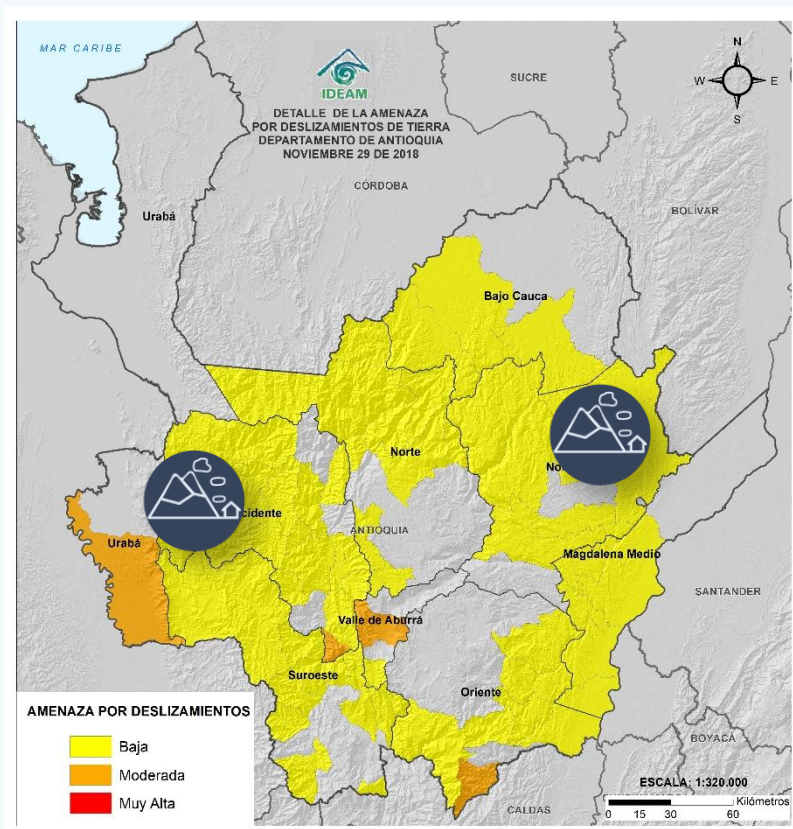
- Occidente:** Armenia.
- Oriente:** Nariño.
- Urabá:** Vigía del Fuerte.
- Valle de Aburrá:** Medellín.



Probabilidad baja (57)

Por ocurrencia de deslizamientos de tierra en zonas inestables y de alta pendiente en 57 municipios:

- Bajo Cauca:** Cáceres, Tarazá y Zaragoza.
- Magdalena Medio:** Caracolí, Maceo, Puerto Berrío, Puerto Nare y Puerto Triunfo.
- Nordeste:** Amalfi, Anorí, Remedios, Segovia, Yalí y Yolombó.
- Norte:** Belmira, Briceño, Campamento, Ituango, San Pedro de los Milagros, Toledo, Valdivia y Yarumal.
- Occidente:** Abriaquí, Buriticá, Caicedo, Cañasgordas, Dabeiba, Ebéjico, Frontino, Giraldo, Heliconia, Olaya, Sabanalarga, San Jerónimo, Santa Fe de Antioquia, Sopetrán y Uramita.
- Oriente:** Abejorral, San Carlos, San Francisco, San Luis y Sonsón.
- Suroeste:** Amagá, Andes, Angelópolis, Betulia, Caramanta, Ciudad Bolívar, Concordia, Fredonia, Montebello, Salgar, Santa Bárbara, Titiribí y Urrao.
- Valle de Aburrá:** Bello y Caldas.



Especial Atención en Vías

- Medellín - Apartadó
- Medellín - Quibdó
- Bogotá - Medellín - Bogotá.
- Santafé de Antioquia - Medellín
- Santuario - Cruce Ruta 45 (Caño Alegre)
- Medellín - Costa Atlántica a la altura de Valdivia.
- Cisneros - Puerto Berrío (Incluye el Puente sobre el Río Magdalena)
- Dabeiba - Rubicón
- Puente Aurrá - Medellín
- El Cinco - Fredonia.
- La Bodega - Tarso - Pueblo Rico
- La Ye - Amagá - Angelópolis
- Rionegro - Medellín
- Autopista - Aquitania.
- Montebello - Versalles
- Medellín - San Pedro

Deslizamientos

2

Reduce #YoCuidoLasLaderas

5. Reforesta con especies nativas las zonas de ladera inestables.
6. Realiza mantenimiento periódico de drenajes, canales y filtros.
7. Evita acumulación de escombros y basuras.
8. Si observas fugas de agua informa oportunamente a las autoridades.

#PrevencióndelRiesgo
Juntos cuidamos de Antioquia

Alertas



Vendaval



Avenida Torrencial



Deslizamientos de tierra



Deslizamientos en vías



Incendios Forestales



Sequias

ICONOGRAFÍA

ICONO	EVENTO	DEFINICIÓN
	Creciente Súbita	Incremento de los niveles (caudales) de las corrientes, se asocian con escorrentía superficial y aumento de las lluvias en las cabeceras de las cuencas (tanto la principal como la de sus afluentes).
	Incremento Súbitos	Cuando se presentan desembalses por el vertedero de una presa, cuyos caudales van directamente a la corriente ubicada aguas abajo de la misma; los pobladores observan incrementos rápidos de las corrientes aunque éstos NO los asocian con lluvias.
	Niveles Altos	Incremento del nivel de un río cuando estos se aproximan a los umbrales de referencia (amarillo, naranja, rojo); éstos umbrales o niveles de referencia se determinan en cada punto de monitoreo y por esa razón, cuando se mantiene un incremento sostenido, se emiten las respectivas alertas.
	Vendaval	Incremento rápido de la velocidad del viento en un corto lapso de tiempo.
	Oleaje Fuerte	Es el incremento en la altura de las olas debido a un incremento en los vientos y en la presión atmosférica.
	Huracán	Fenómenos meteorológicos que se originan en el océano, ocasionan vientos muy fuertes y lluvias torrenciales. Estos sistemas se desplazan sobre el mar y dependiendo del calor y la humedad pueden fortalecer y convertirse según su velocidad y potencia en una depresión tropical, que dará paso a una tormenta tropical y posteriormente a un huracán
	Tiempo Lluvioso	Evento de lluvia de carácter moderado a fuerte y persistente.
	Granizo	Es un tipo de precipitación sólida en forma de bola de hielo. Generalmente este evento sucede en las tardes.
	Helada Meteorológica	Ocurrencia de una temperatura igual o menor a 0°C a un nivel de 2 metros sobre el nivel del suelo. Lashedadas son más probables cuando se presentan altas temperaturas vespertinas el día anterior, vientos en calma, muy poca nubosidad y baja humedad en el ambiente.
	Avenida Torrencial	Es el aumento del nivel de un río o quebrada que arrastra material, como rocas, árboles o tierra.
	Deslizamientos de tierra	Desplazamiento del terreno, suelo o roca que pueden presentarse en zonas de ladera. Generados por lluvias persistentes, sismos y en mayor proporción por actividades humanas desarrolladas de manera inadecuada.
	Deslizamientos en vías	Vías identificadas con potencialidad de deslizamientos y caídas de rocas.
	Incendios Forestales	Fuego que se propaga sin control, consumiendo material vegetal ubicado en áreas forestales. Generados por rayos, volcanes y en mayor proporción por acciones humanas.
	Sequias	Temporadas de baja disponibilidad de agua debido a la reducción de lluvias, donde la humedad del suelo es baja y disminuyen los ríos, lagos y embalses.
	Niebla	Fenómeno meteorológico en donde diminutas partículas de agua están en suspensión y ocasionan la reducción de visibilidad, muy peligrosa para las operaciones aéreas y el desplazamiento de tráfico terrestre.
	Tormentas Eléctricas	Fenómeno meteorológico con presencia de rayos, truenos y relámpagos, por lo general acompañado de lluvias fuertes y en ocasiones granizo. También existen tormentas secas sin presencia de lluvias.

Síguenos en:

 Instituto IDEAM
Dapard Antioquia

 @IDEAMColombia
@DapardAntioquia

 ideam.instituto
Dapard Antioquia



Instituto de Hidrología,
Meteorología y
Estudios Ambientales